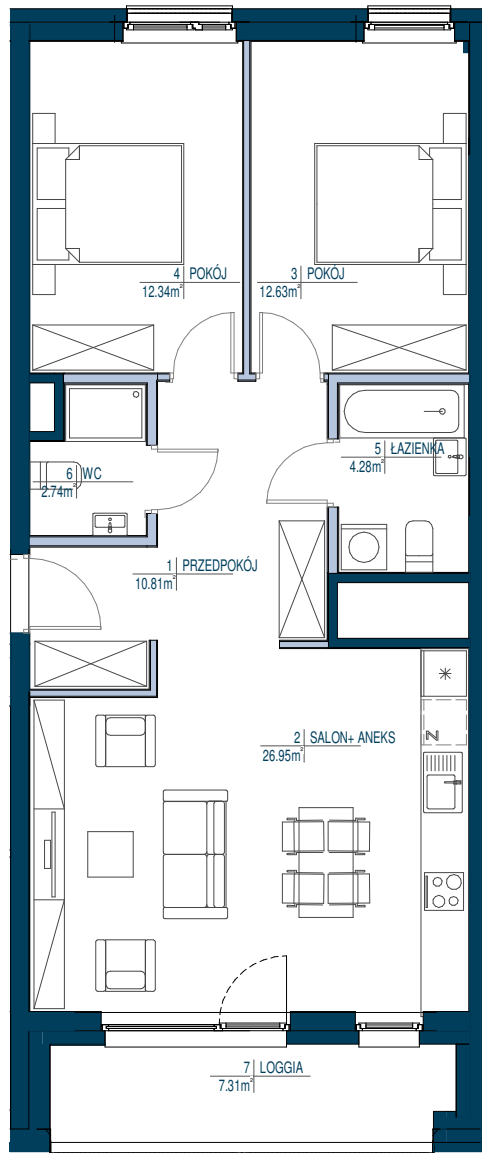


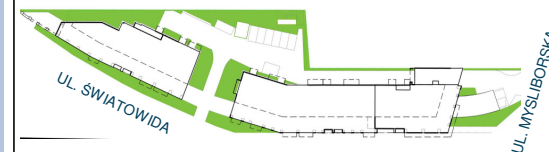
# LOKAL nr 85

- ŚCIANY NIEROZBIERALNE
- ŚCIANY DZIAŁOWE Z MOŻLIWOŚCIĄ ROZBIÓRKI



- POWIERZCHNIE LICZONE WG NORMY PN-ISO 9836: 1997 ORAZ ROZPORZĄDZENIA MINISTRA TRANSPORTU, BUDOWNICTWA I GOSPODARKI MORSKIEJ Z DN 25.04.2012
- POWIERZCHNIE POMIESZCZEŃ MOGĄ ULEC ZMIANIE
- POWIERZCHNIE POMIESZCZEŃ UWZGLĘDNIAJĄ WYKOŃCZENIE TYNKIEM
- POWIERZCHNIE BALKONÓW, LOGGII, TARASÓW NIE SĄ WLICZONE DO POWIERZCHNI MIESZKALNEJ
- DO POWIERZCHNI UŻYTKOWEJ LOKALU WLICZA SIĘ POWIERZCHNIE ELEMENTÓW NADAJĄCYCH SIĘ DO DEMONTAŻU TAKICH JAK ŚCIANKI DZIAŁOWE

## KOMPANIA DOMOWA



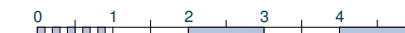
SCHEMAT III PIĘTRA

**LOKAL nr 85**      3 pokoje

POWIERZCHNIA UŻYTKOWA: **72.20** m<sup>2</sup>

PIETRO:	3/15
NR LOKALU:	85
WYSOKOŚĆ LOKALU:	2.66 m
IŁOŚĆ POKOI:	3 pokoje

ZESTAWIENIE POWIERZCHNI:		m <sup>2</sup>
1	PRZEDPOKÓJ	10.81 m <sup>2</sup>
2	SALON+ ANEKS	26.95 m <sup>2</sup>
3	POKÓJ	12.63 m <sup>2</sup>
4	POKÓJ	12.34 m <sup>2</sup>
5	ŁAZIENKA	4.28 m <sup>2</sup>
6	WC	2.74 m <sup>2</sup>
POW. POD SCIANKAMI NADAJĄCYMI SIĘ DO DEMONTAŻU		2.45 m <sup>2</sup>
7	LOGGIA	7.31 m <sup>2</sup>



skala 1 : 100